

Выпуск №1

АКВАПРОМ



насосное
оборудование

радиаторы
отопления

сантехника

комплектующие



Содержание

Радиаторы отопления	4
Комплекты для монтажа радиатора	9
Аппараты для сварки пластиковых труб	11
Насадки для АСП	14
Ножницы для резки пластиковых труб	15
Опрессовочные насосы	15
Автоматические насосные станции	16
Поверхностные насосы	21
Дренажные насосы	22
Погружные вибрационные насосы	24
Гидроаккумуляторы	26
Циркуляционные насосы	28
Заметки	30
Сервисные центры	31

АЛЮМИНИЕВЫЙ РАДИАТОР ЛИТОЙ 350/80



Антикоррозийное покрытие



Застраховано 1.000.000 USD



Широкий ассортимент



Двухэтапная покраска



Уникальный дизайн

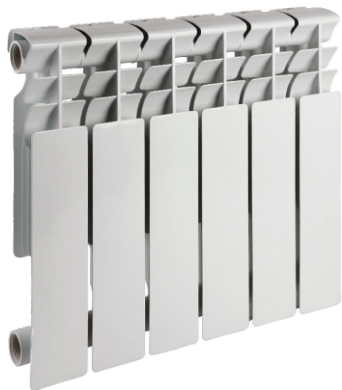


Гарантия 5 лет



Модель	Теплоотдача (при T=70°C), Вт	Монтажная высота, мм	Макс. рабочее давление, МПа	Испытательное давление, МПа	Секционность	Цвет
AL 350/80 A51	116	350	1,6	2,4	4, 6, 8, 10, 12	RAL 9016

АЛЮМИНИЕВЫЙ РАДИАТОР ЛИТОЙ 350/80



Антикоррозийное покрытие



Застраховано 1.000.000 USD



Широкий ассортимент



Двухэтапная покраска



Уникальный дизайн



Гарантия 5 лет



Модель	Теплоотдача (при T=70°C), Вт	Монтажная высота, мм	Макс. рабочее давление, МПа	Испытательное давление, МПа	Секционность	Цвет
AL 350/80 A52	107	350	1,6	2,4	4, 6, 8, 10, 12	RAL 9016

АЛЮМИНИЕВЫЙ РАДИАТОР ЛИТОЙ 500/80



Антикоррозийное покрытие



Застраховано 1.000.000 USD



Широкий ассортимент



Двухэтапная покраска



Уникальный дизайн



Гарантия 5 лет



Модель	Теплоотдача (при T=70°C), Вт	Монтажная высота, мм	Макс. рабочее давление, МПа	Испытательное давление, МПа	Секционность	Цвет
AL 500/80 A21	129	500	1,6	2,4	4, 6, 8, 10, 12	RAL 9016

АЛЮМИНИЕВЫЙ РАДИАТОР ЛИТОЙ 500/80



Антикоррозийное покрытие



Застраховано 1.000.000 USD



Широкий ассортимент



Двухэтапная покраска



Уникальный дизайн



Гарантия 5 лет



Модель	Теплоотдача (при T=70°C), Вт	Монтажная высота, мм	Макс. рабочее давление, МПа	Испытательное давление, МПа	Секционность	Цвет
AL 500/80 A20	151	500	1,6	2,4	4, 6, 8, 10, 12	RAL 9016

АЛЮМИНИЕВЫЙ РАДИАТОР ЛИТОЙ 500/100



Антикоррозийное покрытие



Застраховано 1.000.000 USD



Широкий ассортимент



Двухэтапная покраска



Уникальный дизайн



Гарантия 5 лет



Модель	Теплоотдача (при T=70°C), Вт	Монтажная высота, мм	Макс. рабочее давление, МПа	Испытательное давление, МПа	Секционность	Цвет
AL 500/100 A11	137	500	1,6	2,4	4, 6, 8, 10, 12	RAL 9016

АЛЮМИНИЕВЫЙ РАДИАТОР ЛИТОЙ 500/100



Антикоррозийное покрытие



Застраховано 1.000.000 USD



Широкий ассортимент



Двухэтапная покраска



Уникальный дизайн



Гарантия 5 лет



Модель	Теплоотдача (при T=70°C), Вт	Монтажная высота, мм	Макс. рабочее давление, МПа	Испытательное давление, МПа	Секционность	Цвет
AL 500/100 A10	146	350	1,6	2,4	4, 6, 8, 10, 12	RAL 9016

БИМЕТАЛЛИЧЕСКИЙ РАДИАТОР ЛИТОЙ 350/80



Антикоррозийное покрытие



Застраховано 1.000.000 USD



Широкий ассортимент



Двухэтапная покраска



Уникальный дизайн



Гарантия 5 лет



Модель	Теплоотдача (при T=70°C), Вт	Монтажная высота, мм	Макс. рабочее давление, МПа	Испытательное давление, МПа	Секционность	Цвет
BI 350/80 B41	107	350	1,6	2,4	4, 6, 8, 10, 12	RAL 9016

БИМЕТАЛЛИЧЕСКИЙ РАДИАТОР ЛИТОЙ 500/80



Антикоррозийное покрытие



Застраховано 1.000.000 USD



Широкий ассортимент



Двухэтапная покраска



Уникальный дизайн



Гарантия 5 лет



Модель	Теплоотдача (при T=70°C), Вт	Монтажная высота, мм	Макс. рабочее давление, МПа	Испытательное давление, МПа	Секционность	Цвет
BI 500/80 B21	118	500	1,6	2,4	4, 6, 8, 10, 12	RAL 9016

БИМЕТАЛЛИЧЕСКИЙ РАДИАТОР ЛИТОЙ 500/80



Антикоррозийное покрытие



Застраховано 1.000.000 USD



Широкий ассортимент



Двухэтапная покраска



Уникальный дизайн



Гарантия 5 лет



Модель	Теплоотдача (при T=70°C), Вт	Монтажная высота, мм	Макс. рабочее давление, МПа	Испытательное давление, МПа	Секционность	Цвет
BI 500/80 B20	142	500	1,6	2,4	4, 6, 8, 10, 12	RAL 9016

БИМЕТАЛЛИЧЕСКИЙ РАДИАТОР ЛИТОЙ 500/80



Антикоррозийное покрытие



Застраховано 1.000.000 USD



Широкий ассортимент



Двухэтапная покраска



Уникальный дизайн



Гарантия 5 лет



Модель	Теплоотдача (при T=70°C), Вт	Монтажная высота, мм	Макс. рабочее давление, МПа	Испытательное давление, МПа	Секционность	Цвет
BI 500/100 B11	125	500	1,6	2,4	4, 6, 8, 10, 12	RAL 9016

КОМПЛЕКТ ДЛЯ МОНТАЖА РАДИАТОРА

Комплект для монтажа предназначен для подключения алюминиевых и биметаллических радиаторов с присоединительным размером верхнего и нижнего коллекторов 1" (внутренняя резьба).

Кронштейны, как и футорки выполнены из оцинкованной стали, окрашены белой эпоксидной эмалью. Элементы комплекта рассчитаны на рабочее давление до 16 бар. В качестве теплоносителя в системе может применяться как вода, так и незамерзающая жидкость.



КОМПЛЕКТЫ ДЛЯ МОНТАЖА РАДИАТОРА



AM1/2-0

Присоединительный размер	1/2
Кол-во кронштейнов	без кроншт.
Штук в контейнере	65000
Комплектация	кран маевского - 1 заглушка - 1 переходники - 4 ключ - 1



AM3/4-0

Присоединительный размер	3/4
Кол-во кронштейнов	без кроншт.
Штук в контейнере	73000
Комплектация	кран маевского - 1 заглушка - 1 переходники - 4 ключ - 1



AM1/2-2

Присоединительный размер	1/2
Кол-во кронштейнов	2 кроншт.
Штук в контейнере	50000
Комплектация	кран маевского - 1 заглушка - 1 переходники - 4 ключ - 1 дюбели - 2 кронштейны - 2



AM3/4-2

Присоединительный размер	3/4
Кол-во кронштейнов	2 кроншт.
Штук в контейнере	55000
Комплектация	кран маевского - 1 заглушка - 1 переходники - 4 ключ - 1 дюбели - 2 кронштейны - 2



AM1/2-3

Присоединительный размер	1/2
Кол-во кронштейнов	3 кроншт.
Штук в контейнере	45000
Комплектация	кран маевского - 1 заглушка - 1 переходники - 4 ключ - 1 дюбели - 3 кронштейны - 3



AM3/4-3

Присоединительный размер	1/2
Кол-во кронштейнов	3 кроншт.
Штук в контейнере	50000
Комплектация	кран маевского - 1 заглушка - 1 переходники - 4 ключ - 1 дюбели - 3 кронштейны - 3

АППАРАТЫ ДЛЯ СВАРКИ ПЛАСТИКОВЫХ ТРУБ

ОБЛАСТЬ ПРИМЕНЕНИЯ:

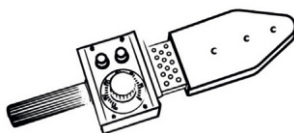
- Ручной сварочный аппарат (паяльник) предназначен для раструбной (муфтовой) сварки пластиковых труб и фитингов, в том числе полиэтилена (ПЭ) и полипропилена (ППР) непосредственно на месте их монтажа.
- Режим работы: повторно-кратковременный, эксплуатация под контролем оператора.

ПРЕИМУЩЕСТВА:

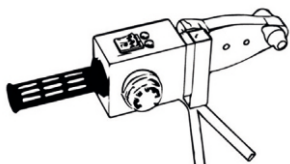
- Широкий диапазон параметров, мощность от 1 500 до 2 500 Вт, все возможные формы нагревательного элемента (мечевидная, цилиндрическая, круглая).
- Различная комплектация, в том числе минимальная (паяльник, насадки, подставка, кейс, отвертка и шестигранный ключ) и максимальная (минимальный + перчатки, ножницы, уровень).
- Все аппараты поставляются в кейсах.



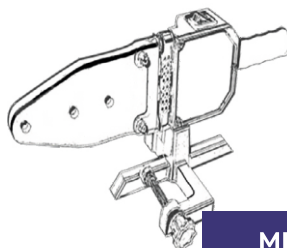
**P40/3, P40/6
M40/3, M40/6**



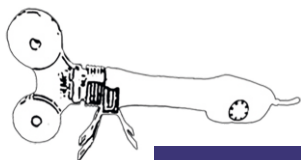
M30/3, M30/6



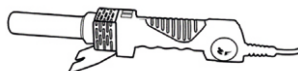
M20/6, MK20/6



MK10/4

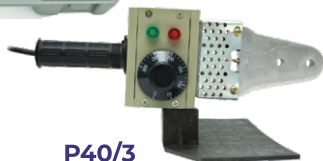


M25/4

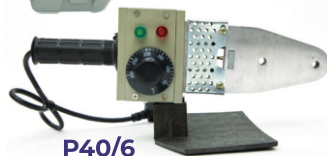


MK15/4

АППАРАТЫ ДЛЯ СВАРКИ ПЛАСТИКОВЫХ ТРУБ



P40/3



P40/6

Кейс	Пластик	Кейс	Пластик
Кол-во насадок	3	Кол-во насадок	6
Диаметр труб, мм	Ø20, 25, 32	Диаметр труб, мм	Ø20, 25, 32, 40, 50, 63
Аксессуары	Шестигранный гаечный ключ - 1 шт. Насадки - 3 шт.	Аксессуары	Шестигранный гаечный ключ - 1 шт. Насадки - 6 шт.



M40/3



M40/6

Кейс	Металл	Кейс	Металл
Кол-во насадок	3	Кол-во насадок	6
Диаметр труб, мм	Ø20, 25, 32	Диаметр труб, мм	Ø20, 25, 32, 40, 50, 63
Аксессуары	Шестигранный гаечный ключ - 1 шт. Насадки - 3 шт.	Аксессуары	Шестигранный гаечный ключ - 1 шт. Насадки - 6 шт.

АППАРАТЫ ДЛЯ СВАРКИ ПЛАСТИКОВЫХ ТРУБ



M30/3



M30/6

Кейс	Металл	Кейс	Пластик
Кол-во насадок	3	Кол-во насадок	6
Диаметр труб, мм	Ø20, 25, 32	Диаметр труб, мм	Ø20, 25, 32, 40, 50, 63
Аксессуары	Шестигранный гаечный ключ - 1 шт. Насадки - 3 шт.	Аксессуары	Шестигранный гаечный ключ - 1 шт. Насадки - 6 шт.



M20/6



MK25/4

Кейс	Металл	Кейс	Металл
Кол-во насадок	6	Кол-во насадок	4
Диаметр труб, мм	Ø20, 25, 32, 40, 50, 63	Диаметр труб, мм	Ø20, 25, 32, 40
Аксессуары	Шестигранный гаечный ключ - 1 шт. Насадки - 6 шт.	Аксессуары	Шестигранный гаечный ключ - 1 шт. Насадки - 4 шт.

АППАРАТЫ ДЛЯ СВАРКИ ПЛАСТИКОВЫХ ТРУБ И НАСАДКИ ДЛЯ АСП



M15/4

Кейс	Металл
Кол-во насадок	3
Диаметр труб, мм	Ø20, 25, 32
Аксессуары	Шестигранный гаечный ключ - 1 шт. Насадки - 3 шт.



M10/4

Кейс	Металл
Кол-во насадок	4
Диаметр труб, мм	Ø20, 25, 32, 40
Аксессуары	Подставка — 1 шт. Ножницы для резки труб — 1 шт. Шестигранный гаечный ключ — 1 шт. Отвертка — 1 шт. Насадки — 4 шт. Рулетка — 1 шт. Уровень — 1 шт.



MK20/6

Кейс	Металл
Кол-во насадок	6
Диаметр труб, мм	Ø20, 25, 32, 40, 50, 63
Аксессуары	Ножницы для резки труб — 1шт. Шестигранный гаечный ключ — 1 шт. Отвертка — 1 шт. Насадки — 6 шт. Рулетка — 1 шт. Перчатки — 1 пара

НАСАДКИ ДЛЯ АСП



Артикул	20MM	25MM	32MM	50MM	50MM	63MM
Размер, мм	20	25	32	40	50	63
Масса, г	0,02	0,03	0,04	0,07	0,11	0,16
Кол-во в коробке, шт	125	125	125	125	125	125

НОЖНИЦЫ ДЛЯ РЕЗКИ ПЛАСТИКОВЫХ ТРУБ

ПРЕИМУЩЕСТВА

- Лезвие из стали
- Корпус из алюминия
- Предназначены для точной резки под прямым углом одной рукой пластиковых труб (ПЭ, РЕ-Х, ПП, ПБ,ПВДФ) диаметром до 40 мм
- Продуманная износостойкая конструкция и надежность
- Специально разработанная система трансформации усилия позволяет точно перерезать трубы большого диаметра
- 50 шт в упаковке



CP40



CP50

ОПРЕССОВОЧНЫЕ НАСОСЫ



РТР 10



РТР 50

Макс. давление, бар	50	Макс. давление, бар	30
Цена шкалы давления, мПа (1 бар)	0,1	Цена шкалы давления, мПа (1 бар)	0,1
Нагревательный объем поршня, мл/такт	45	Нагревательный объем поршня, мл/такт	13
Объем резервуара	12	Объем резервуара	5,4
Размер, мм	490*180*290	Размер, мм	310*260*190
Присоединение шланга	1/2"□	Присоединение шланга	1/2"□
Масса нетто, кг	8	Масса нетто, кг	2
Рабочая среда	Вода, масло	Рабочая среда	Вода, масло
Температура эксплуатации, °С	10/50	Температура эксплуатации, °С	10/50
Кол-во в упаковке	1	Кол-во в упаковке	1

АВТОМАТИЧЕСКАЯ НАСОСНАЯ СТАНЦИЯ

Преимущества:

- Простота использования
- Износостойкие материалы.
- Экономичное энергопотребление
- Современный электродвигатель с высоким КПД
- Станции поставляются полностью настроенными и готовыми к работе
- Рабочее колесо выполнено из высокопрочного пластика или латуни
- Высокая частота вращения крыльчатки 2860 об/мин.

Область применения:

Насосные станции автоматические предназначены для автономного водоснабжения индивидуальных домов из колодцев, скважин, накопительных резервуаров, водопроводов с низким уровнем давления, поддержания и повышения давления в системе, а также для полива и орошения.

Бытовые насосные станции всасывают воду, подают воду под давлением в систему водопотребления и автоматически поддерживают давление в водопроводе в заданных пределах путем самостоятельного включения и отключения по мере расхода воды.

Станции автоматического водоснабжения оснащены гидроаккумуляторами с управляющим реле давления, позволяющими обеспечить экономичный режим работы, а также некоторый запас воды на случай аварийного отключения электроэнергии.



АВТОМАТИЧЕСКИЕ НАСОСНЫЕ СТАНЦИИ



NS-60L/AP10

Параметры сети, В/Гц	220-230/50
Мощность, Вт	600
Макс. напор, м	36
Макс. расход, л/мин	38
Высота всасывания, м	8
Материал корпуса	Высококачественный сплав чугуна
Материал рабочего колеса	РРО
Объем гидробака, л	24
Диапазон температур перекачиваемой воды, °С	+1...+40
Диапазон рабочего давления, бар	1,4 - 2,4



NS-80L/AP10

Параметры сети, В/Гц	220-230/50
Мощность, Вт	800
Макс. напор, м	42
Макс. расход, л/мин	45
Высота всасывания, м	8
Материал корпуса	Высококачественный сплав чугуна
Материал рабочего колеса	РРО
Объем гидробака, л	24
Диапазон температур перекачиваемой воды, °С	+1...+40
Диапазон рабочего давления, бар	1,4 - 2,4



NS-100L/AP10

Параметры сети, В/Гц	220-230/50
Мощность, Вт	1000
Макс. напор, м	48
Макс. расход, л/мин	60
Высота всасывания, м	9
Материал корпуса	Высококачественный сплав чугуна
Материал рабочего колеса	РРО
Объем гидробака, л	24
Диапазон температур перекачиваемой воды, °С	+1...+40
Диапазон рабочего давления, бар	1,4 - 2,8



NS-120L/AP10

Параметры сети, В/Гц	220-230/50
Мощность, Вт	1200
Макс. напор, м	50
Макс. расход, л/мин	62
Высота всасывания, м	9
Материал корпуса	Высококачественный сплав чугуна
Материал рабочего колеса	РРО
Объем гидробака, л	24
Диапазон температур перекачиваемой воды, °С	+1...+40
Диапазон рабочего давления, бар	1,4 - 2,8

АВТОМАТИЧЕСКИЕ НАСОСНЫЕ СТАНЦИИ



NS-160L/AP10

Параметры сети, В/Гц	220-230/50
Мощность, Вт	1600
Макс. напор, м	51
Макс. расход, л/мин	65
Высота всасывания, м	9
Материал корпуса	Высококачественный сплав чугуна
Материал рабочего колеса	РРО
Объем гидробака, л	24
Диапазон температур перекачиваемой воды, °С	+1...+40
Диапазон рабочего давления, бар	1,4 - 2,8



NS-60M/AP10

Параметры сети, В/Гц	220-230/50
Мощность, Вт	600
Макс. напор, м	36
Макс. расход, л/мин	38
Высота всасывания, м	8
Материал корпуса	Высококачественный сплав чугуна
Материал рабочего колеса	РРО
Объем гидробака, л	24
Диапазон температур перекачиваемой воды, °С	+1...+40
Диапазон рабочего давления, бар	1,4 - 2,4



NS-80M/AP10

Параметры сети, В/Гц	220-230/50
Мощность, Вт	800
Макс. напор, м	42
Макс. расход, л/мин	45
Высота всасывания, м	8
Материал корпуса	Высококачественный сплав чугуна
Материал рабочего колеса	РРО
Объем гидробака, л	24
Диапазон температур перекачиваемой воды, °С	+1...+40
Диапазон рабочего давления, бар	1,4 - 2,4



NS-100M/AP10

Параметры сети, В/Гц	220-230/50
Мощность, Вт	1000
Макс. напор, м	48
Макс. расход, л/мин	60
Высота всасывания, м	9
Материал корпуса	Высококачественный сплав чугуна
Материал рабочего колеса	РРО
Объем гидробака, л	24
Диапазон температур перекачиваемой воды, °С	+1...+40
Диапазон рабочего давления, бар	1,4 - 2,8

АВТОМАТИЧЕСКИЕ НАСОСНЫЕ СТАНЦИИ



NS-120M/AP10

Параметры сети, В/Гц	220-230/50
Мощность, Вт	1200
Макс. напор, м	50
Макс. расход, л/мин	62
Высота всасывания, м	9
Материал корпуса	Высококачественный сплав чугуна
Материал рабочего колеса	РРО
Объем гидробака, л	24
Диапазон температур перекачиваемой воды, °С	+1...+40
Диапазон рабочего давления, бар	1,4 - 2,8



NS-160M/AP10

Параметры сети, В/Гц	220-230/50
Мощность, Вт	1600
Макс. напор, м	51
Макс. расход, л/мин	65
Высота всасывания, м	9
Материал корпуса	Высококачественный сплав чугуна
Материал рабочего колеса	РРО
Объем гидробака, л	24
Диапазон температур перекачиваемой воды, °С	+1...+40
Диапазон рабочего давления, бар	1,4 - 2,8



NS-80/APS10

Параметры сети, В/Гц	220-230/50
Мощность, Вт	800
Макс. напор, м	42
Макс. расход, л/мин	45
Высота всасывания, м	8
Материал корпуса	Нерж. сталь
Материал рабочего колеса	РРО
Объем гидробака, л	24
Диапазон температур перекачиваемой воды, °С	+1...+40
Диапазон рабочего давления, бар	1,4 - 2,4



NS-100/APS10

Параметры сети, В/Гц	220-230/50
Мощность, Вт	1000
Макс. напор, м	45
Макс. расход, л/мин	50
Высота всасывания, м	9
Материал корпуса	Нерж. сталь
Материал рабочего колеса	РРО
Объем гидробака, л	24
Диапазон температур перекачиваемой воды, °С	+1...+40
Диапазон рабочего давления, бар	1,4 - 2,8

АВТОМАТИЧЕСКИЕ НАСОСНЫЕ СТАНЦИИ



NS-120/APS10

Параметры сети, В/Гц	220-230/50
Мощность, Вт	1200
Макс. напор, м	47
Макс. расход, л/мин	55
Высота всасывания, м	9
Материал корпуса	Нерж. сталь
Материал рабочего колеса	РРО
Объем гидробака, л	24
Диапазон температур перекачиваемой воды, °С	+1...+40
Диапазон рабочего давления, бар	1,4 - 2,8



NS-160/APS10

Параметры сети, В/Гц	220-230/50
Мощность, Вт	1600
Макс. напор, м	50
Макс. расход, л/мин	55
Высота всасывания, м	9
Материал корпуса	Нерж. сталь
Материал рабочего колеса	РРО
Объем гидробака, л	24
Диапазон температур перекачиваемой воды, °С	+1...+40
Диапазон рабочего давления, бар	1,4 - 2,8



NS-370/35/AB10

Параметры сети, В/Гц	220-230/50
Мощность, Вт	370
Макс. напор, м	35
Макс. расход, л/мин	38
Высота всасывания, м	8
Материал корпуса	Высококачественный сплав чугуна
Материал рабочего колеса	РРО
Объем гидробака, л	2
Диапазон температур перекачиваемой воды, °С	+1...+40
Диапазон рабочего давления, бар	1,5 - 2,2

ПОВЕРХНОСТНЫЙ НАСОС

Поверхностный насос - это самовсасывающее оборудование, предназначенное для перекачки воды. Располагается выше уровня жидкости, в которую опускается водозаборный рукав. Широко используется для бытовых нужд: организации автономного водоснабжения с использованием колодцев и скважин, полива огорода, а также в системах пожаротушения и на промышленных объектах.

Область применения:

Насос поверхностного сбора воды широко используется для различных бытовых нужд – автономного водоснабжения, полива огорода, систем противопожарного водоснабжения и других целей.



QB-60



QB-70



QB-80

Параметры сети, В/Гц	220-230/50	Параметры сети, В/Гц	220-230/50	Параметры сети, В/Гц	220-230/50
Мощность, Вт	370	Мощность, Вт	550	Мощность, Вт	700
Макс. расход л/мин	35	Макс. расход л/мин	50	Макс. расход л/мин	55
Макс напор, м	27	Макс напор, м	50	Макс напор, м	55
Высота поднятия, м	8	Высота поднятия, м	8	Высота поднятия, м	8
Материал корпуса	Чугун	Материал корпуса	Чугун	Материал корпуса	Чугун

ДРЕНАЖНЫЙ НАСОС

Погружные дренажные насосы предназначены для откачивания воды из колодцев, погребов, прудов, откачки бассейнов, различных резервуаров. Дренажные насосы позволяют просто и эффективно справиться с проблемой затопления ежегодно возникающего при таянии снега на дачном участке.

Добываемая дренажными насосами вода может использоваться для полива и орошения. Стоит отметить, что агрегаты этого типа используются для воды, загрязненной мелкими частицами размером не более 35мм.



НПД-400ГР/10А



НПД-550ГР/10А

Параметры сети, В/Гц	220-230/50	Параметры сети, В/Гц	220-230/50
Мощность, Вт	400	Мощность, Вт	550
Макс. расход, л/мин	125	Макс. расход, л/мин	160
Размер включений, мм	35	Размер включений, мм	35
Макс. напор, м	5	Макс. напор, м	7
Макс. глубина погружения, м	5	Макс. глубина погружения, м	7
Кабель, м	8	Кабель, м	8
Мин. уровень воды, см	5	Мин. уровень воды, см	5
Макс. температура воды, °С	35	Макс. температура воды, °С	35
Материал корпуса	Пластик	Материал корпуса	Пластик
Материал рабочего колеса	Пластик	Материал рабочего колеса	Пластик



НПД-750ГР/10А

Параметры сети, В/Гц	220-230/50
Мощность, Вт	750
Макс. расход, л/мин	190
Размер включений, мм	35
Макс. напор, м	8
Макс. глубина погружения, м	7
Кабель, м	8
Мин. уровень воды, см	5
Макс. температура воды, °С	35
Материал корпуса	Пластик
Материал рабочего колеса	Пластик



НПД-900ГР/10А

Параметры сети, В/Гц	220-230/50
Мощность, Вт	900
Макс. расход, л/мин	225
Размер включений, мм	35
Макс. напор, м	8,5
Макс. глубина погружения, м	7
Кабель, м	8
Мин. уровень воды, см	5
Макс. температура воды, °С	35
Материал корпуса	Пластик
Материал рабочего колеса	Пластик



НПД-1100ГР/10А

Параметры сети, В/Гц	220-230/50
Мощность, Вт	1100
Макс. расход, л/мин	250
Размер включений, мм	35
Макс. напор, м	9,5
Макс. глубина погружения, м	7
Кабель, м	8
Мин. уровень воды, см	5
Макс. температура воды, °С	35
Материал корпуса	Пластик
Материал рабочего колеса	Пластик

ПОГРУЖНЫЕ ВИБРАЦИОННЫЕ НАСОСЫ

Вибрационные насосы предназначены для подачи чистой, не содержащей абразивных частиц (песка), воды из емкостей с внутренним диаметром более 100мм и открытых водоемов с глубины до 5-ти метров. Насос так же способен перекачивать воду на большие горизонтальные расстояния. Поднятие воды осуществляется посредством электромагнитного и вибрационного механизма, такие насосы нельзя размещать на дне источника воды, т.к. это может способствовать поднятию песка и загрязнить воду.



НБН-100 (6м)



НБН-100 (10м)

Параметры сети, В/Гц	220-230/50	Параметры сети, В/Гц	220-230/50
Мощность, Вт	280	Мощность, Вт	280
Макс. расход, л/мин	18	Макс. расход, л/мин	18
Макс. напор, м	70	Макс. напор, м	70
Макс. глубина погружения, м	5	Макс. глубина погружения, м	5
Кабель, м	6	Кабель, м	10
Макс. температура воды, °С	35	Макс. температура воды, °С	35
Вид забора	Нижний	Вид забора	Нижний

ПОГРУЖНЫЕ ВИБРАЦИОННЫЕ НАСОСЫ



НБН-100 (16м)



НБВ-100 (6м)

Параметры сети, В/Гц	220-230/50	Параметры сети, В/Гц	220-230/50
Мощность, Вт	280	Мощность, Вт	280
Макс. расход, л/мин	18	Макс. расход, л/мин	18
Макс. напор, м	70	Макс. напор, м	70
Макс. глубина погружения, м	5	Макс. глубина погружения, м	5
Кабель, м	16	Кабель, м	6
Макс. температура воды, °С	35	Макс. температура воды, °С	35
Вид забора	Нижний	Вид забора	Верхний



НБВ-100 (10м)



НБВ-100 (16м)

Параметры сети, В/Гц	220-230/50	Параметры сети, В/Гц	220-230/50
Мощность, Вт	280	Мощность, Вт	280
Макс. расход, л/мин	18	Макс. расход, л/мин	18
Макс. напор, м	70	Макс. напор, м	70
Макс. глубина погружения, м	5	Макс. глубина погружения, м	5
Кабель, м	10	Кабель, м	16
Макс. температура воды, °С	35	Макс. температура воды, °С	35
Вид забора	Верхний	Вид забора	Верхний

ГИДРОАККУМУЛЯТОРЫ

Гидроаккумулятор - это приспособление, предназначенное для:

- поддержания установленного давления воды в системе водоснабжения
- обеспечения менее частого включения насоса подкачки воды в работу
- уменьшения вероятности возникновения гидроудара в системе.



GA-24



GA-50

Объем, л	24	Объем, л	50
Рабочее давление, бар	1,5-6,5	Рабочее давление, бар	1,5-6,5
Испытательное давление, бар	8	Испытательное давление, бар	8
Предварительное давление, бар	1,5	Предварительное давление, бар	1,5
Температура воды, °С	+1+90	Температура воды, °С	+1+90
Материал бака	Сталь	Материал бака	Сталь
Материал мембраны	EPDM	Материал мембраны	EPDM
Диаметр подключения	100	Диаметр подключения	100



GA-100



VA-100

Объем, л	100	Объем, л	100
Рабочее давление, бар	1,5-6,5	Рабочее давление, бар	1,5-6,5
Испытательное давление, бар	8	Испытательное давление, бар	8
Предварительное давление, бар	1,5	Предварительное давление, бар	1,5
Температура воды, °С	+1+90	Температура воды, °С	+1+90
Материал бака	Сталь	Материал бака	Сталь
Материал мембраны	EPDM	Материал мембраны	EPDM
Диаметр подключения	100	Диаметр подключения	100

ФЕКАЛЬНЫЕ НАСОСЫ

Область применения:

Фекальные насосы служат для отведения сточных и канализационных вод, в условиях когда, расположение не позволяет наладить самотечную канализацию. Основное отличие фекальных насосов от дренажных для грязной воды заключается в величине включений в воде - режущий механизм позволяет фекальному насосу перекачивать воду с включениями частиц до 50мм.

Преимущества:

- Надежные материалы - нержавеющая сталь и чугун обеспечивают надежность и долговечность насоса.
- Насосы снабжены поплавковыми выключателями, автоматически включающими и отключающими их в зависимости от уровня воды.



NF-1100/20C-2

Параметры сети, В/Гц	220-230/50
Мощность, Вт	1100
Макс. производительность л/мин	280
Размер твердых частиц, мм	50
Макс. высота подъема, м	8
Макс. длина погружения, м	3
Диаметр подключений, дюйм	G2
Материал корпуса	Чугун
Поплавковый выключатель	есть
Нож измельчитель	есть

ЦИРКУЛЯЦИОННЫЕ НАСОСЫ

Область применения:

Циркуляционные насосы предназначены для обеспечения циркуляции воды в системе трубопроводов.

Используются в системах отопления и горячего водоснабжения, кондиционирования, обогрева полов (теплый пол).

Циркуляционные насосы работают практически бесшумно (уровень шума 40 дБ(А)), имеют низкое энергопотребление и небольшие габариты.

Преимущества:

- Широкий диапазон параметров.
- Модели с кабелем.
- Соединительные гайки (2 шт.) с прокладками входят в ком-плект циркуляционного насоса.
- Количество потребляемой энергии как у электрической лампочки.
- Материал двигателя – медь.
- Гарантийный срок 1 год.



CR 25/4



CR 25/6

Параметры сети, В/Гц	220~/50	Параметры сети, В/Гц	220-230/50
Мощность, Вт	35/50/70	Мощность, Вт	55/70/100
Высота подъема жидкости, м	2/3/4	Высота подъема жидкости, м	4/5/6
Поток жидкости, л/мин	20/30/40	Поток жидкости, л/мин	20/30/40
Присоединительный размер	24	Присоединительный размер	24
Макс. давление в системе, бар	10	Макс. давление в системе, бар	10
Температура теплоносителя, °С	110	Температура теплоносителя, °С	110
Кол-во в упаковке, шт.	8	Кол-во в упаковке, шт.	8
Установочное расстояние между фитингами	180	Установочное расстояние между фитингами	180
Кабель	есть	Кабель	есть

ЦИРКУЛЯЦИОННЫЕ НАСОСЫ



CR 25/8



CR 32/4

Параметры сети, В/Гц	220-230/50	Параметры сети, В/Гц	220-230/50
Мощность, Вт	66/92/120	Мощность, Вт	35/50/70
Высота подъема жидкости, м	4/6/8	Высота подъема жидкости, м	2/3/4
Поток жидкости, л/мин	20/30/40	Поток жидкости, л/мин	20/30/40
Присоединительный размер	24	Присоединительный размер	25
Макс. давление в системе, бар	10	Макс. давление в системе, бар	10
Температура теплоносителя, °С	110	Температура теплоносителя, °С	110
Кол-во в упаковке, шт.	8	Кол-во в упаковке, шт.	8
Установочное расстояние между фитингами	180	Установочное расстояние между фитингами	180
Кабель	есть	Кабель	есть



CR 32/6



CR 32/8

Параметры сети, В/Гц	220-230/50	Параметры сети, В/Гц	220-230/50
Мощность, Вт	55/70/100	Мощность, Вт	100/200/248
Высота подъема жидкости, м	4/5/6	Высота подъема жидкости, м	5/7/8
Поток жидкости, л/мин	20/30/40	Поток жидкости, л/мин	25/95/170
Присоединительный размер	25	Присоединительный размер	25
Макс. давление в системе, бар	10	Макс. давление в системе, бар	10
Температура теплоносителя, °С	110	Температура теплоносителя, °С	110
Кол-во в упаковке, шт.	8	Кол-во в упаковке, шт.	4
Установочное расстояние между фитингами	180	Установочное расстояние между фитингами	180
Кабель	есть	Кабель	есть



**Актуальный список
сервисных центров
Вы можете найти
на нашем сайте**

АКВАПРОМ



aquaprom.info
+7 (495) 380-00-14